

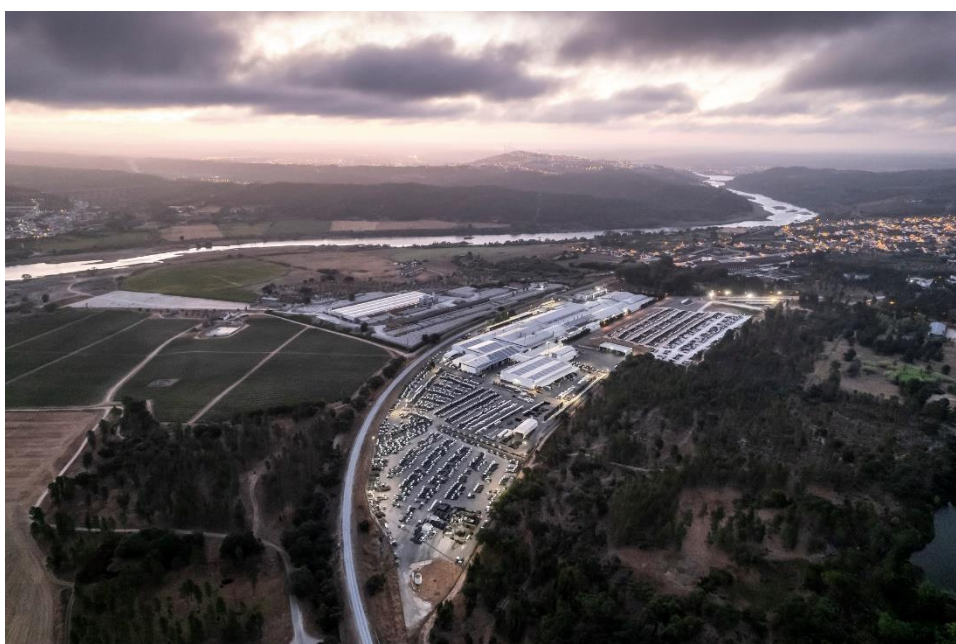


Daimler Truck

## Tovarna vozil Mitsubishi Fuso na Portugalskem praznuje obletnico: 60 let proizvodnje tovornih vozil v mestu Tramagal

Informacije za medije

27. marec 2024



- Že več kot 40 let lokacija proizvodnje modelov FUSO Canter za evropske trge
- Zgodovinski rekord 11.800 proizvedenih vozil v letu 2023
- Tovarna Mitsubishi Fuso Truck Europe S.A. (»MFTE«) je eden največjih delodajalcev v regiji

Leinfelden-Echterdingen, Nemčija/Tramagal, Portugalska – Družba Daimler Truck AG (»Daimler Truck«) praznuje 60-letnico obstoja svoje proizvodne lokacije v portugalskem mestu Tramagal. Tovarna Mitsubishi Fuso Truck Europe S.A. (»MFTE«) je eden največjih delodajalcev v regiji in tretji največji proizvajalec vozil na Portugalskem. Leta 2023 so proizvedli

Daimler Truck AG  
Sedež in lokalno sodišče: Stuttgart, št. HRB: 762884  
Predsednik nadzornega sveta: Joe Kaeser  
Uprava: Martin Daum, predsednik;  
Karl Deppen, Andreas Gorbach, Jürgen Hartwig, John O'Leary, Karin Rådström, Stephan Unger

Daimler Truck AG  
Fasanenweg 10  
70771 Leinfelden-Echterdingen  
Telefon: +49 711 8485-0  
Telefaks: +49 711 8485-2000  
contact@daimlertruck.com  
www.daimlertruck.com

približno 11.800 tovornih vozil, s čimer so postavili proizvodni rekord tovarne. MFTE je proizvodni center znamke FUSO za lahka tovorna vozila Canter in eCanter, s katerimi oskrbuje evropske trge.

Arne Barden, direktor tovarne MFTE: »Zavzetost in visoka usposobljenost naših zaposlenih sta osupljivi. In s popolnoma električnim vozilom eCanter pospešujemo prehod – naše znanje, izkušnje in tradicija nas bodo popeljali iz preteklosti v prihodnost.«

### **Zgodovina tovarne Tramagal**

V 60 letih, odkar se je začela proizvodnja, je bilo na lokaciji Tramagal izdelanih več kot 260.000 vozil – med njimi tudi lahka tovorna vozila Canter znamke FUSO, ki jih v tovarni proizvajajo od leta 1980. Vozila, sestavljena v tovarni MFTE, se danes dobavljajo na 33 evropskih trgov in v Maroko.

Tovarno v mestu Tramagal sta leta 1964 kot skupno podjetje ustanovila portugalsko družinsko podjetje Duarte Ferreira in nekdanji francoski proizvajalec tovornih vozil Berliet. Obratovati je začela leta 1980 z montažo popolnoma razstavljenih delov za družbo Mitsubishi Fuso Bus and Truck Corporation (»MFTBC«). V naslednjih letih so v tovarni proizvajali lahko tovorno vozilo FUSO Canter za portugalski trg in srednje težko tovorno vozilo Fuso, poltovornjak Mitsubishi L 200, kombinirano vozilo L 300 in športno terensko vozilo Pajero.

Leta 1990 je tovarno prevzela portugalska uvozna družba Mitsubishi Motors Portugal. Leta 1996 je tovarno prevzela korporacija Mitsubishi Motors, kjer so se odločili, da se bodo osredotočili na proizvodnjo vozil FUSO Canter. Po prevzemu večinskega deleža Mitsubishi Fuso leta 2004 je tovarna postala del družbe Daimler AG. Leta 2017 se je v tovarni začela maloserijska proizvodnja prvih tovornih vozil eCanter znamke FUSO. Leta 2023 se je začela množična proizvodnja trenutne generacije vozil eCanter.

Od leta 2022 tovarna obratuje brez emisij CO<sub>2</sub>, kar dosega z okolju prijazno proizvodnjo električne energije na kraju samem in z drugimi ukrepi. V tovarni so si zadali cilj, da postanejo proizvodna lokacija s pozitivnim vplivom na okolje, zato nenehno izboljšujejo svojo ekološko strategijo. V tovarni MFTE med drugim testirajo tudi tehnologije za lokalno proizvodnjo okolju prijaznega vodika. Poleg tega si za trajnostno obratovanje prizadevajo z zmanjšanjem porabe vode: v novi čistilni napravi tovarne

MFTE že prečistijo 60 odstotkov tehnološke vode in jo ponovno uporabijo v proizvodnem ciklu. Hkrati pripravljajo tudi izboljššan sistem za zbiranje deževnice, ki bo omogočil bolj trajnostno namakanje zelenih površin.

Stran 3

### **Že več generacij najljubši delodajalec v regiji**

V tovarni MFTE v mestu Tramagal so številni delavci zaposleni že več desetletij, obstajajo pa celo primeri delavcev tretje ali četrte generacije iste družine. Eden od njih je Paulo Simão, vodja prodaje. Njegova oče in stari oče sta prav tako delala v tovarni MFTE v Tramagalu. Njegov sin Miguel nadaljuje tradicijo in trenutno dela v servisu.

Kar zadeva prehod, se MFTE osredotoča na izobraževanje in nadaljnji razvoj zaposlenih. V MFTE so lani napovedali partnerstvo s politehničnim inštitutom v portugalskem mestu Tomar. Leta 2024 bodo začeli izvajati skupni program izobraževanja, ki bo mladim strokovnjakom v regiji Tramagal zagotovil privlačne zaposlitvene možnosti.

[Fotogalerija>](#)

Kontaktna oseba za medije:

Tanja Činč, 031 385 815, [tanja.cinc@autocommerce.si](mailto:tanja.cinc@autocommerce.si)

Nadaljnje informacije o vozilih FUSO in FUSO eCanter so na voljo na spletni strani: [www.newsroom.daimlertruck.com](http://www.newsroom.daimlertruck.com) in [www.fuso-trucks.si](http://www.fuso-trucks.si)